

17/1/2011

**RELATÓRIO
GERAL DA
AVALIAÇÃO DO
ALUNO
CONCLUINTE DE
ADMINISTRAÇÃO
2010/2**

RELATÓRIO GERAL DA CPA

**O presente documento é
uma síntese do
Instrumento de
Avaliação na ótica do
Aluno Concluinte de
Administração 2010/2.**

**AVALIAÇÃO GERAL DO CURSO DE ADMINISTRAÇÃO E DA
FACULDADE | Jorge Thums – Presidente da CPA**

COMPONENTES DA CPA

JORGE THUMS – Presidente

GLÁDIS AMADO – Representante dos Professores

LUCIANE ODIA – Representante dos Técnico-Administrativos

ALEXANDRE MICHELIN – Representante da Comunidade

LETIANE TELLES HOFFMANN – Representante dos Acadêmicos.

SUMÁRIO

COMPONENTES DA CPA.....	1
SUMÁRIO.....	3
LISTA DE TABELAS.....	5
LISTA DE FIGURAS.....	6
INTRODUÇÃO.....	7
1 COMO VOCÊ AVALIA A FACULDADE CENECISTA DE BENTO GONÇALVES?.....	9
1.1 JUSTIFIQUE A RESPOSTA.....	10
2 SE TIVESSE QUE DAR UMA DEFINIÇÃO DA FACULDADE CENECISTA DE BENTO GONÇALVES A ALGUÉM, QUAL SERIA O SEU DEPOIMENTO?.....	12
3 COMO VOCÊ AVALIA O CURSO QUE ESTÁ CONCLUINDO?.....	14
3.1 JUSTIFIQUE A RESPOSTA.....	15
4 QUE SUGESTÕES VOCÊ APRESENTA PARA O APERFEIÇOAMENTO DO CURSO?.....	16
5 COMO VOCÊ AVALIA A COORDENAÇÃO DO CURSO? (GESTÃO DO CURSO, RELACIONAMENTO COM OS ALUNOS, ATENDIMENTO ÀS SOLICITAÇÕES, PROMOÇÃO DE ATIVIDADES DE INTERESSE DOS ALUNOS, INOVAÇÕES CURRICULARES ETC.).....	18
5.1 JUSTIFIQUE A RESPOSTA.....	19
6 QUE SUGESTÕES VOCÊ APRESENTA PARA A MELHORIA DO TRABALHO DA COORDENAÇÃO?.....	20
7 EM SUA OPINIÃO, QUAIS AS PRINCIPAIS CARACTERÍSTICAS QUE DEVE TER O PROFISSIONAL FORMADO NESTE CURSO?.....	21
8 NA SUA OPINIÃO, O CURSO OPORTUNIZOU A FORMAÇÃO DE ACORDO COM ESSAS CARACTERÍSTICAS?.....	24
8.1 JUSTIFIQUE A RESPOSTA.....	25

9 NA POSSIBILIDADE DE REALIZAR UM CURSO DE PÓS-GRADUAÇÃO, QUAL A ÁREA DE SEU MAIOR INTERESSE?.....	26
10 VOCÊ CONSIDERA QUE AS ATIVIDADES DE ESTÁGIO CURRICULAR SUPERVISIONADO FORAM:.....	27
10.1 JUSTIFIQUE A RESPOSTA.....	28
11 VOCÊ CONSIDERA QUE AS ATIVIDADES DE EXTENSÃO UNIVERSITÁRIA (CURSOS, OFICINAS, PALESTRAS, ATIVIDADES COM A COMUNIDADE ETC.) PROPORCIONADAS PELA INSTITUIÇÃO SÃO.....	29
12 VOCÊ CONSIDERA QUE OS SERVIÇOS DA BIBLIOTECA PROPORCIONADOS PELA INSTITUIÇÃO SÃO.....	30
13 VOCÊ CONSIDERA QUE OS LABORATÓRIOS DE INFORMÁTICA (COMPUTADORES E SOFTWARES) DISPONIBILIZADOS PELA INSTITUIÇÃO SÃO.....	31
14 VOCÊ CONSIDERA QUE OS RECURSOS AUDIOVISUAIS (RETRO-PROJETOR, VÍDEO, TV, SOM, DATA SHOW, CANHÃO MULTIMÍDIA, ETC.) PROPORCIONADOS PELA INSTITUIÇÃO SÃO.....	32
15 VOCÊ CONSIDERA QUE OS SERVIÇOS DA SECRETARIA ACADÊMICA SÃO.....	33
16 VOCÊ CONSIDERA QUE OS SERVIÇOS DE LIMPEZA/CONSERVAÇÃO PROPORCIONADOS PELA INSTITUIÇÃO SÃO.....	34
OUTRAS OBSERVAÇÕES RELEVANTES.....	35
INSTRUMENTO DE PESQUISA APLICADO.....	36

LISTA DE TABELAS

Tabela 1: Avaliação da Faculdade Cenecista de Bento Gonçalves.....	9
Tabela 2: Avaliação do Curso em Conclusão.....	14
Tabela 3: Avaliação da Coordenação do Curso.....	18
Tabela 4 Avaliação da Formação de Acordo com as Características do Curso.....	24
Tabela 5 Avaliação das Atividades de Estágio Curricular.....	27
Tabela 6 Avaliação das Atividades de Extensão Universitária.....	29
Tabela 7 Avaliação dos Serviços da Biblioteca.....	30
Tabela 8 Avaliação dos Laboratórios de Informática.....	31
Tabela 9 Avaliação dos Recursos Audiovisuais.....	32
Tabela 10: Avaliação dos Serviços da Secretaria.....	33
Tabela 11: Avaliação dos Serviços de Limpeza.....	34

LISTA DE FIGURAS

Figura 1: Avaliação da Faculdade Cenecista de Bento Gonçalves	9
Figura 2: Avaliação do Curso em Conclusão	14
Figura 3: Avaliação da Coordenação do Curso	18
Figura 4: Avaliação da Formação de Acordo com as Características do Curso.....	24
Figura 5: Avaliação das Atividades de Estágio Curricular	27
Figura 6: Avaliação das Atividades de Extensão Universitária	29
Figura 7: Avaliação dos Serviços da Biblioteca.....	30
Figura 8: Avaliação dos Laboratórios de Informática	31
Figura 9: Avaliação dos Recursos Audiovisuais	32
Figura 10: Avaliação dos Serviços da Secretaria.....	33
Figura 11: Avaliação dos Serviços de Limpeza	34

INTRODUÇÃO

A CPA da Faculdade Cenecista de Bento Gonçalves tem a finalidade de avaliar as Dez Dimensões do SINAES. A CPA foi criada pela Legislação de Ensino Superior do MEC – pela Lei 10.861 de 10 de abril de 2004 e pelo Decreto 5.773, de 9 de maio de 2006. A CPA da Faculdade Cenecista de Bento Gonçalves tem por objetivo avaliar a instituição de forma autônoma, apresentando seu relatório de avaliação para o dirigente institucional e para o INEP, possibilitando à faculdade o aperfeiçoamento de seus processos internos no que diz respeito às dez dimensões do SINAES (Sistema Nacional de Avaliação do Ensino Superior), conforme consta abaixo:

- 1) Missão e Desenvolvimento Institucional.
- 2) As políticas para a pesquisa, a pós-graduação, a extensão e as respectivas normas de operacionalização, incluindo os estímulos para a produção acadêmica, para as bolsas de pesquisa, de monitoria e demais modalidades.
- 3) A responsabilidade social da instituição, considerada especialmente no que se refere em sua contribuição à inclusão social, ao desenvolvimento econômico e social, à defesa do meio ambiente, da memória cultural, da produção artística e do patrimônio cultural.
- 4) A comunicação com a sociedade.
- 5) As políticas de pessoal, de carreira do corpo docente e técnico-administrativo, seu aperfeiçoamento, seu desenvolvimento profissional e suas condições de trabalho.
- 6) Organização e gestão da instituição, especialmente o funcionamento e representatividade dos colegiados, sua independência e autonomia na relação com a mantenedora, e a participação dos segmentos da comunidade universitária nos processos decisórios.
- 7) Infraestrutura física, especialmente a de ensino e de pesquisa, biblioteca, recursos de informação e comunicação.

- 8) Planejamento e avaliação, especialmente em relação aos processos, resultados e eficácia da auto-avaliação institucional.
- 9) Políticas de atendimento ao estudante.
- 10) Sustentabilidade financeira, tendo em vista o significado social da continuidade dos compromissos na oferta da educação superior.

A proposta da CPA em 2010, a respeito da avaliação dos alunos concluintes, decidiu, em reunião, que a avaliação envolveria um processo de todos os formandos, distribuídos através questionário impresso, em reunião com os formandos, totalizando 14 instrumentos aplicados e devolvidos.

Ao mesmo tempo, mas mesma reunião da CPA ficou decidido que a próxima avaliação do aluno concluinte da Faculdade Cenecista de Bento Gonçalves, será realizado em todos os cursos que tem alunos concluintes, no período de outubro a novembro de 2010, mantendo-se o mesmo critério do instrumento aplicado em 2009, cujos resultados foram altamente significativos.

Num primeiro instante, a avaliação realizada pelo aluno concluinte mostrou-se eficaz e eficiente em todos os sentidos. Percebemos, numa leitura preliminar, que a faculdade tem bons desempenhos em alguns aspectos e outros desempenhos insuficientes em alguns setores que necessitam de aprimoramento, mas que também já foram detectados em outras avaliações da CPA, conforme relatórios desenvolvidos em 2008 e 2009.

Sugere-se trabalhar os aspectos coletados na próxima reunião de professores no mês de janeiro de 2011, na capacitação docente.

OBS.: Todos os dados coletados foram fielmente transcritos dos respectivos questionários devolvidos pelos alunos pesquisados, sem nenhuma adequação.

1 COMO VOCÊ AVALIA A FACULDADE CENECISTA DE BENTO GONÇALVES?

Tabela 1: Avaliação da **FACULDADE CENECISTA DE BENTO GONÇALVES**

INDICADORES	FREQUENCIA	%	% VÁLIDO	% ACUMULADO
REGULAR	2	12,5	12,5	12,5
BOM	4	25,0	25,0	37,5
MUITO BOM	6	37,5	37,5	75,0
EXCELENTE	4	25,0	25,0	100,0
Total	16	100,0	100,0	

Fonte: Dados Oriundos da Aplicação dos Instrumentos de Avaliação da CPA pelos Alunos

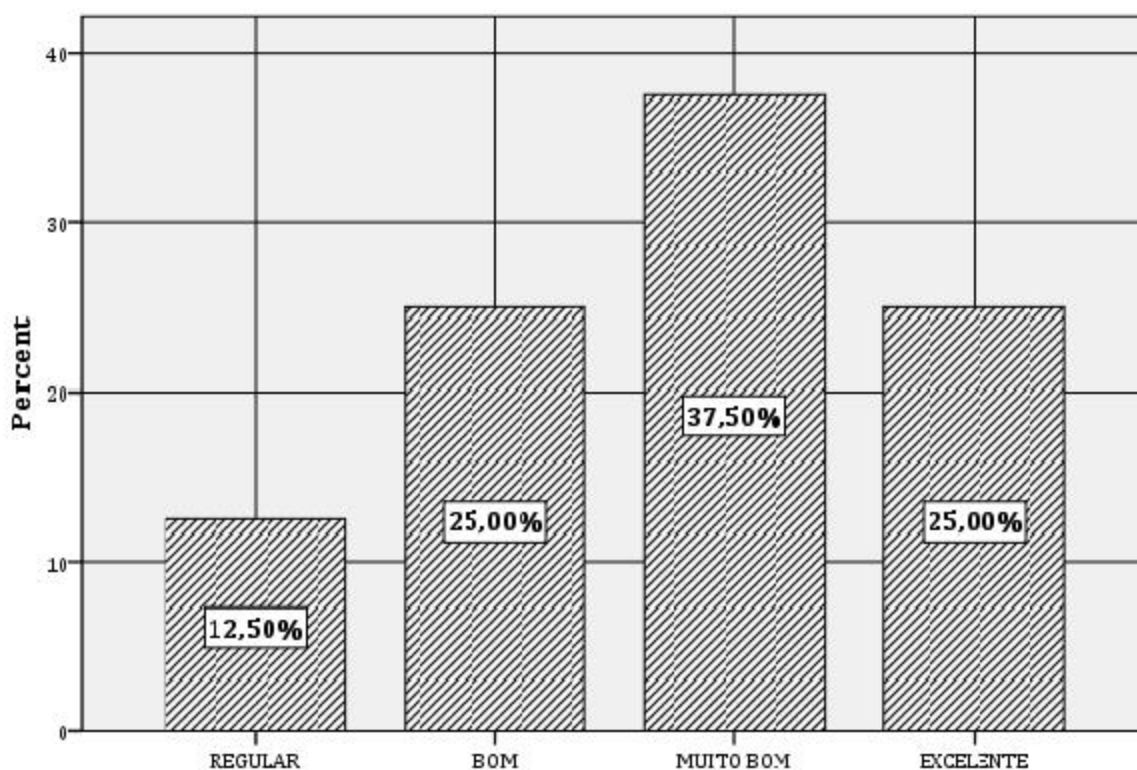


Figura 1: Avaliação da **FACULDADE CENECISTA DE BENTO GONÇALVES**

Fonte: Dados Oriundos do Questionário Aplicado aos **Formandos 2010/2**.

1.1 JUSTIFIQUE A RESPOSTA

Mais investimentos na biblioteca;

Participação em Seminários e Congressos;

Professores qualificados;

Melhorias na estrutura;

Envolvida com a atualidade;

Meu aprendizado foi útil para o trabalho que executo, tendo professores que nos ensinaram métodos importantes;

A qualidade dos professores é excelente;

A biblioteca e a informática precisam melhorar e muito;

Há laços familiares e amizades;

Qualidade no ensino;

Professores qualificados;

Gostei do curso. Pois aprendi muito;

A biblioteca, os computadores, as mesas e as cadeiras precisam melhorar;

Só acho que deveriam reformar a grade;

Possui professores excelentes;

É uma instituição que proporciona o bem estar dos alunos;

Os professores são qualificados, com bom conhecimento e interessados;

Faltou um pouco de comunicação entre setor administrativo, professores e aluno;

Pude ter o máximo de conhecimento e oportunidades que eu podia conseguir;

Professores comprometidos;

Boa dinâmica de ensino;

Alguns professores deixam a desejar;

Alguns professores precisam se adequar à realidade da faculdade;

Melhorar a qualidade do método de ensino;

O ensino é de qualidade, juntamente com as qualificações dos professores;

Porque falta de professores mais sérios em relação ao ensino;

Incentiva o relacionamento entre alunos, professores, comunidade e instituição;

A instituição proporciona um ambiente agradável para a aprendizagem.

2 SE TIVESSE QUE DAR UMA DEFINIÇÃO DA FACULDADE CENECISTA DE BENTO GONÇALVES ALGUÉM, QUAL SERIA O SEU DEPOIMENTO?

Uma faculdade que ainda vai ser boa;

Uma faculdade onde você aprende com pessoas que prática na profissão;

Faculdade melhor não há;

Uma faculdade séria;

Que sempre cumpre com seus objetivos;

Proporciona a seus alunos um lugar aconchegante e tranquilo;

É uma ótima faculdade, onde realmente se aprende;

É uma excelente faculdade que realmente leva à qualificação do acadêmico para um excelente profissional;

Sem resposta;

Alegria e harmonia entre os acadêmicos;

Faculdade que forma para a vida;

Uma faculdade séria e bem conceituada;

Sem resposta;

Aprendi muito, concluo com as expectativas que esperava, só precisa melhorar a infra-instrutora;

Uma faculdade com visão inovadora;

Sem resposta

Sem resposta

É uma instituição que realmente se preocupa com o desenvolvimento do aluno;

Que é uma faculdade boa para se estudar, com um ambiente agradável, humano e que cumpre com seus deveres de instituição;

É uma ótima faculdade que se tem a possibilidade de dialogar com todos os professores e o diretor;

Muito boa;

Seria como se fosse minha segunda casa;

Que vale a pena estudar nela;

Sempre que eu precisei de ajuda eu a obtive;

Muito boa faculdade, com uma integração entre alunos, professores;

Podem confiar e fazer seu curso nela;

Uma faculdade séria;

Focada no desenvolvimento do aluno;

Instituição de ensino que vem crescendo a cada dia, com mais qualidade e entendimento;

Qualidade de alguns professores;

Baixo custo;

Pode vir para a Faculdade Cenecista que é dez;

Faculdade familiar;

Uma faculdade em ascensão, que vale a pena conhecer e optar;

Boa faculdade, excelentes professores;

Falaria um pouco de estrutura de informática e biblioteca;

Indicarei para outras pessoas a faculdade;

Instituição humana, onde dá pra se sentir bem estudando.

3 COMO VOCÊ AVALIA O CURSO QUE ESTÁ CONCLUINDO?

Tabela 2: Avaliação do Curso em Conclusão

INDICADORES	FREQUENCIA	%	% VÁLIDO	% ACUMULADO
BOM	3	18,8	18,8	18,8
MUITO BOM	8	50,0	50,0	68,8
EXCELENTE	5	31,3	31,3	100,0
Total	16	100,0	100,0	

Fonte: Dados Oriundos da Aplicação dos Instrumentos de Avaliação da CPA pelos Alunos

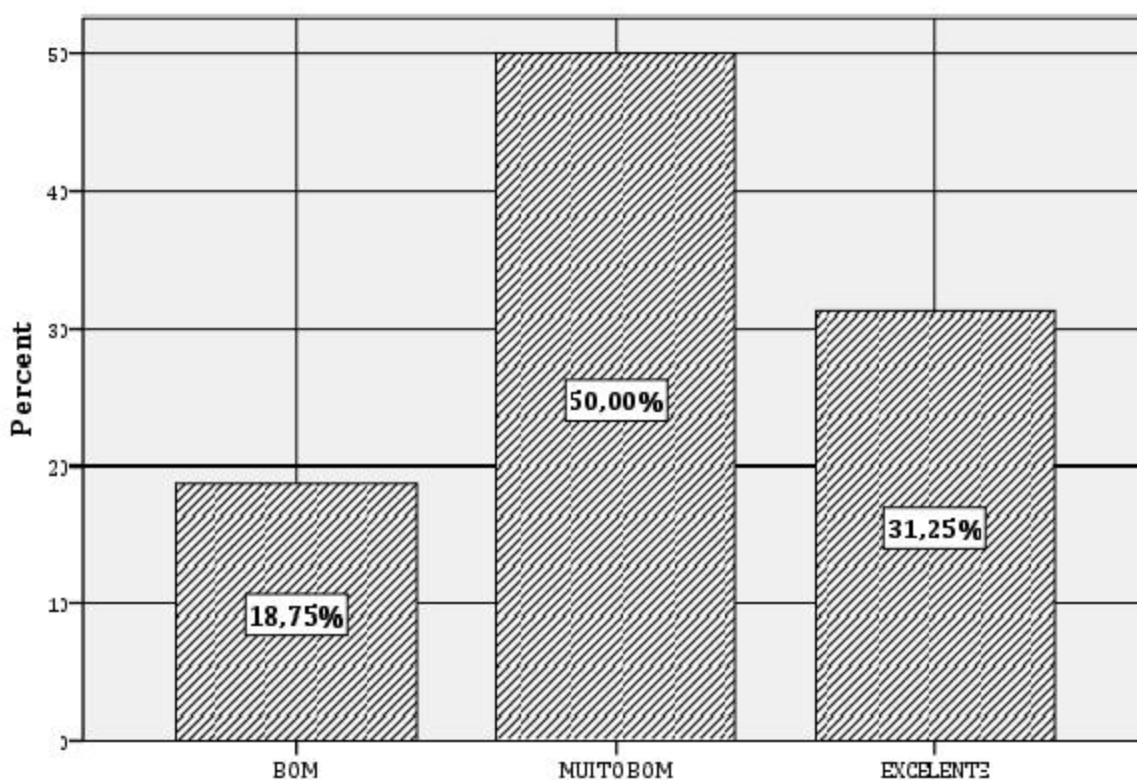


Figura 2: Avaliação do Curso em Conclusão

Fonte: Dados Oriundos do Questionário Aplicado aos Formandos 2010/2.

3.1 JUSTIFIQUE A RESPOSTA

Os professores deveriam instigar mais os alunos para que se tornem críticos;

Ótimos professores;

É um curso onde se aprende realmente o proposto;

Acredito que poderia ser aprimorado, (detalhes);

Se fosse preciso o faria novamente, pois o conhecimento foi fundamental para minha vida profissional;

Poderia ser melhor se o curso tivesse mais ênfase em produção;

Se tivesse mais aulas técnicas, mais direcionadas ao curso;

Que o conteúdo foi bem especificado;

Na minha área de trabalho, vou usar muito que aprendi no meu dia-a-dia;

Em termos de formação o curso administração de produção é tudo que eu esperava e matou minha expectativa;

Pois pretendo colocá-lo em prática no meu trabalho, e muito que aprendi poderei estar usando;

Sem resposta

Obtive conhecimento, mas não o necessário para atuar na área;

Busquei o conhecimento dos professores em todos os momentos da faculdade;

Os professores estão de parabéns;

Foi de qualidade imensa o meu curso, pois aprendi bastante;

Tive um grande aproveitamento

Sinto-me muito interada com a habilitação escolhida.

4 QUE SUGESTÕES VOCÊ APRESENTA PARA O APERFEIÇOAMENTO DO CURSO?

- Incluir línguas;
- Salas mais equipadas tecnologicamente;
- Deveria ter mais cadeiras específicas para o curso;
- Aulas práticas;
- Seminários com horas de experiência;
- A qualificação de alguns professores;
- Aperfeiçoar a parte prática do curso;
- Mais cadeiras para cada curso escolhido;
- Professores mais aperfeiçoados;
- Mais casos do dia-a-dia, para vivenciarmos a realidade;
- O aprimoramento, qualificação de alguns professores;
- Mais cadeiras voltadas às atividades do curso e voltadas à prática;
- Há algumas cadeiras que devem ser extintas;
- Que as cadeiras com maior importância, sejam com carga horária maior e com aulas práticas;
- Descartar algumas disciplinas que não acrescentam em nada, e colocar disciplinas mais direcionadas ao curso;
- Aulas mais expositivas e menos teóricas;
- Só a parte de a secretaria estar mais ligada em termos de fornecer informações aos acadêmicos;
- Mais aulas com fatos verídicos para nosso conhecimento;
- Aprofundar ainda mais a parte prática do trabalho no RH;
- Aulas com vivências, focando a prática do dia-a-dia;
- Tirar algumas cadeiras;
- Maior direcionamento para as disciplinas focadas ao curso escolhido;

Mais cadeiras específicas da habilitação com pessoas que trabalham no meio;

Talvez mais aulas práticas;

Palestras;

Aulas mais dinâmicas com o uso de tecnologias disponíveis no mercado.

5 COMO VOCÊ AVALIA A COORDENAÇÃO DO CURSO? (GESTÃO DO CURSO, RELACIONAMENTO COM OS ALUNOS, ATENDIMENTO ÀS SOLICITAÇÕES, PROMOÇÃO DE ATIVIDADES DE INTERESSE DOS ALUNOS, INOVAÇÕES CURRICULARES ETC.)

Tabela 3: Avaliação da Coordenação do Curso

INDICADORES	FREQUENCIA	%	% VÁLIDO	% ACUMULADO
REGULAR	6	37,5	37,5	37,5
BOM	3	18,8	18,8	56,3
MUITO BOM	1	6,3	6,3	62,5
EXCELENTE	6	37,5	37,5	100,0
Total	16	100,0	100,0	

Fonte: Dados Oriundos da Aplicação dos Instrumentos de Avaliação da CPA pelos Alunos

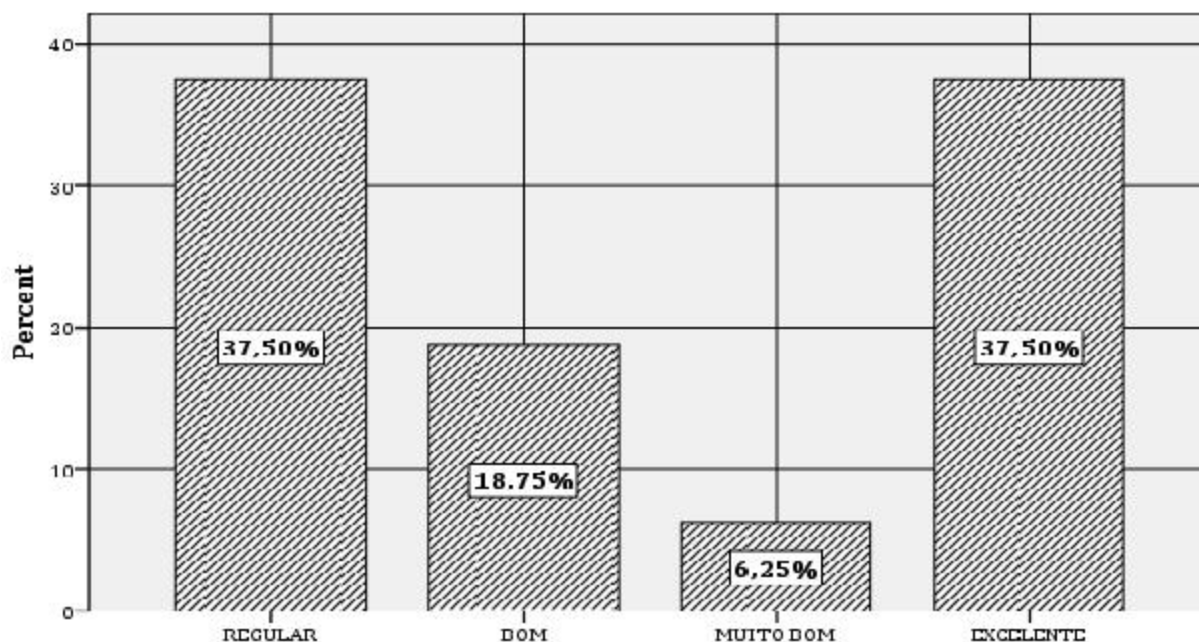


Figura 3: Avaliação da Coordenação do Curso

Fonte: Dados Oriundos do Questionário Aplicado aos **Formandos 2010/2**.

5.1 JUSTIFIQUE A RESPOSTA

Habilidade de saber ouvir. A coordenação do curso é PhD nisso;

Quer solucionar o problema dos alunos;

Dedicados;

Sempre fui bem atendida;

Sempre fui bem coordenada;

Sempre que foi preciso, o atendimento foi bom e o coordenador prestativo;

Dá suporte quando necessário;

Acredito que a cada ano estejam evoluindo mais;

Sempre que precisei fui atendido bem;

Estão sempre dispostos a atender e tirar dúvidas;

Auxilia sempre que solicitado;

Sem resposta

A questão de escolhas das disciplinas deveria ser feita pelos orientados de cada curso;

Os professores sempre me apoiaram e me incentivaram;

Por que está sempre buscando renovação e este formulário é um exemplo;

Sempre que precisei fui bem atendida;

Bastante inovadora e que busca o aperfeiçoamento contínuo do aluno;

Sem resposta;

Gilberto é fantástico, totalmente acessível, sempre educado e disposto a ajudar;

Sempre que solicitado fui atendido;

Sem resposta;

Porque sempre vi estes pontos como sendo os principais atrativos da faculdade;

6 QUE SUGESTÕES VOCÊ APRESENTA PARA A MELHORIA DO TRABALHO DA COORDENAÇÃO?

Mais auxiliares para a parte operacional.

Melhorar a agilidade nas re-matrículas;

Mais direcionamento para as cadeiras;

Em cada semestre, reunir os alunos no auditório para um bate-papo troca de idéias;

Na questão da rematrícula, poderia ter inscrição através da internet para evitar tanta fila;

Acho que está bem representado;

Talvez uma melhoria na maneira das rematrículas;

Continue esse ótimo trabalho;

Colocar mais escolhas das cadeiras via internet;

Delegar tarefas mais de uma pessoa para exercer determinada tarefa;

As orientações para a escolha das cadeiras deve ser de forma menos centralizada e mais informativa;

Está bom.

**7 EM SUA OPINIÃO, QUAIS AS PRINCIPAIS CARACTERÍSTICAS QUE DEVE TER O
PROFISSIONAL FORMADO NESTE CURSO?**

Conhecimento prático;
Habilidade com o trato das pessoas;
Atitude;
Capacidade de acreditar no seu potencial;
Flexibilidade;
Espírito crítico;
Que saiba trabalhar em equipe;
Responsável;
Empreendedorismo;
Iniciativa;
Criatividade;
Ser comunicativo;
Ter conhecimento do mercado que vai atuar;
Administrada;
Competente;
Conhecedor;
Perspicaz;
Profissional;
Ágil;
Competência;
Seriidade;
Dinâmica;
Criatividade;

Qualificação que o mercado precisa;
Seriidade;
Competência;
Vontade de aprender;
Comprometimento;
Atitude;
Visão;
Empreendedor;
Bom comunicador;
Bom ouvinte;
Técnica;
Conhecer bem esses assuntos: recursos humanos, área financeira, marketing, custos;
Todo profissional tem que ter iniciativa e gostar do que faz;
Ter conhecimento no que vai atuar;
Disposição;
Caráter;
Responsabilidade;
Visão sistêmica;
Busca de aperfeiçoamento contínuo;
Mente aberta para sugestões;
Gostar de desafios;
Desenvoltura;
Clareza;
Foco;
Profissionalismo;
Conhecer o mercado atual;
Deve estar preparado para o dia-a-dia;
Ser produtivo;
Administrador;
Estar sempre disposto a praticar mudanças;
Profissionalismo;
Apto a exercer a função de bacharel;

Gostar de recursos humanos;

Responsabilidade;

Vontade de exercer o curso;

Atitude;

Empreendedorismo;

Dinâmico;

Atualizado.

8 NA SUA OPINIÃO, O CURSO OPORTUNIZOU A FORMAÇÃO DE ACORDO COM ESSAS CARACTERÍSTICAS?

Tabela 4 Avaliação da Formação de Acordo com as Características do Curso

INDICADORES	FREQUENCIA	%	% VÁLIDO	% ACUMULADO
NÃO	2	12,5	12,5	12,5
EM PARTE	3	18,8	18,8	31,3
SIM	11	68,8	68,8	100,0
Total	16	100,0	100,0	

Fonte: Dados Oriundos da Aplicação dos Instrumentos de Avaliação da CPA pelos Alunos

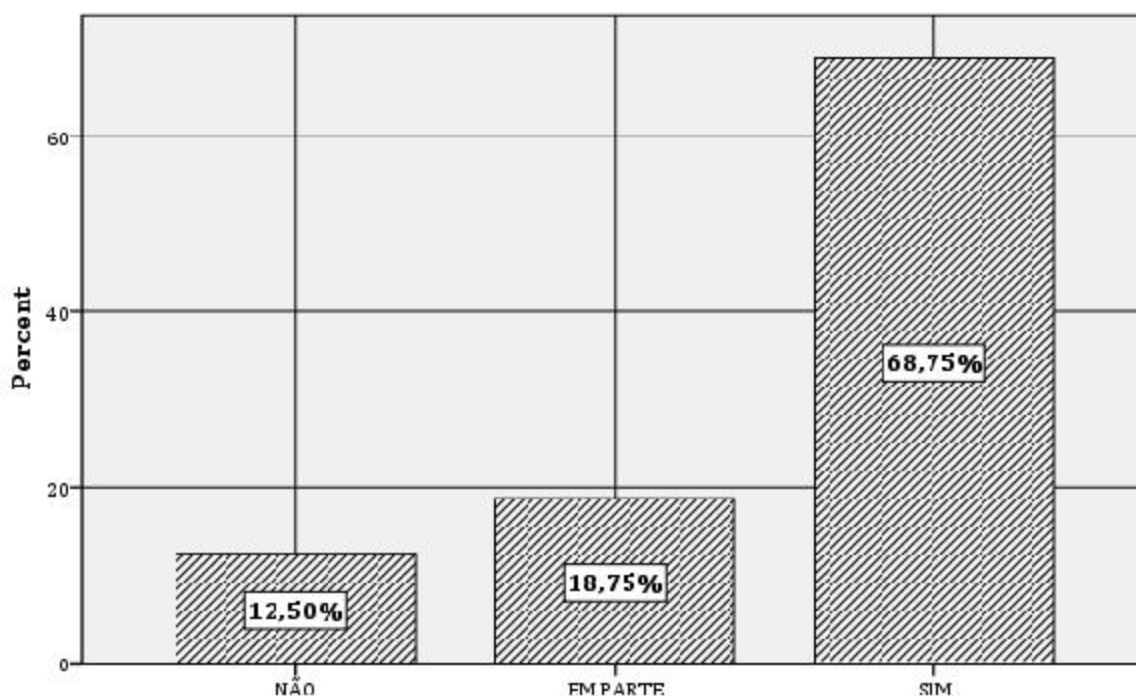


Figura 4: Avaliação da Formação de Acordo com as Características do Curso

Fonte: Dados Oriundos do Questionário Aplicado aos **Formandos 2010/2**.

8.1 JUSTIFIQUE A RESPOSTA

O aluno precisa ter uma visão multidisciplinar

Sim, pois os professores possibilitaram a exposição de nossas opiniões;

Sem resposta;

Acredito que o curso deveria ter mais cadeiras específicas;

Sim desenvolvi os principais itens que na minha opinião, o profissional da minha área deve ter;

Realmente atingiu minhas expectativas;

Adquiri todos os conhecimentos que busquei;

Precisa-se aperfeiçoar a parte prática;

Acredito que deveriam ter disponibilizado mais informações;

Produção;

Teoricamente sim, a prática depende da capacidade e aprendizado de cada um;

Poderia ser melhor se fosse mais voltado para curso, para que o profissional formado não tenha insegurança na hora de exercer sua profissão;

Na minha profissão teve uma melhora devido a esses conhecimentos;

Minhas idéias sempre foram ouvidas pelos meus professores e pelo orientador;

Sim, e ajudou a elaborar meu projeto;

Falta um pouco de prática;

Algumas disciplinas são semelhantes a outras;

O curso oportuniza de acordo com os interesses de cada aluno;

Aflorou algumas habilidades que possuía e não tinha conhecimento;

Porque as disciplinas decisórias do curso são deixadas para o final;

Passei a gostar e a me identificar ainda mais com essa área;

**9 NA POSSIBILIDADE DE REALIZAR UM CURSO DE PÓS-GRADUAÇÃO, QUAL A
ÁREA DE SEU MAIOR INTERESSE?**

Gestão de Empresas

Marketing (04);

Sem resposta;

Área de custos;

Em estudo, a inda não definido;

Publicidade;

Finanças;

Produção (04);

Gestão de pessoas (08)

Psicologia nas organizações;

Gestão de produção;

Controladoria (02);

Eu ainda não pensei sem que curso vou fazer;

Recursos humanos;

10 VOCÊ CONSIDERA QUE AS ATIVIDADES DE ESTÁGIO CURRICULAR SUPERVISIONADO FORAM:

Tabela 5 Avaliação das Atividades de Estágio Curricular

INDICADORES	FREQUENCIA	%	% VÁLIDO	% ACUMULADO
INSATISFATÓRIO	2	12,5	12,5	12,5
REGULAR	3	18,8	18,8	31,3
BOM	2	12,5	12,5	43,8
MUITO BOM	5	31,3	31,3	75,0
EXCELENTE	4	25,0	25,0	100,0
Total	16	100,0	100,0	

Fonte: Dados Oriundos da Aplicação dos Instrumentos de Avaliação da CPA pelos Alunos

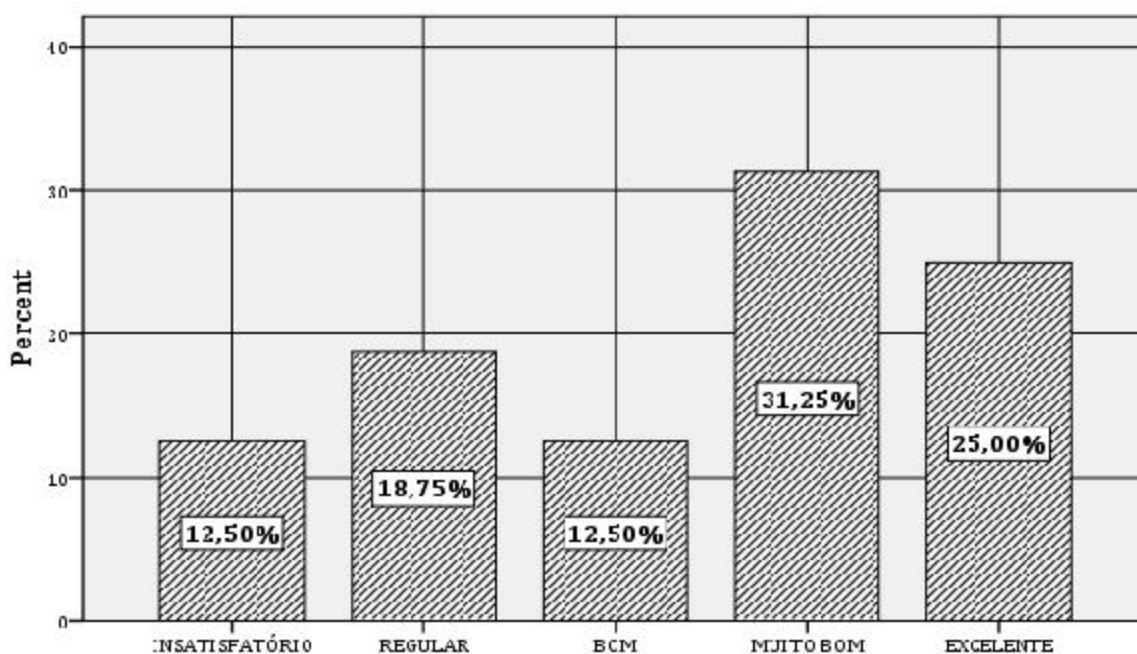


Figura 5: Avaliação das Atividades de Estágio Curricular

Fonte: Dados Oriundos do Questionário Aplicado aos **Formandos 2010/2**.

10.1 JUSTIFIQUE A RESPOSTA

Foi possível colocar em prática os conhecimentos adquiridos;

Possibilitaram-nos ampliar nossa visão com relação às empresas;

Sem resposta;

Gostei muito do meu orientador, ele soube como conduzir o trabalho e me deu todo o apoio;

O meu orientador foi excelente, sempre me ajudando e dando opções e opiniões;

Aprendi muito com os estágios;

Excelente, devido à competência dos orientadores;

Boa orientação para fazer os estágios;

O estágio fez com que o que foi aprendido na teoria fosse passado para a prática, que para nossas empresas isso é fundamental;

Sem resposta

Bem proveitosas;

Seria melhor se os estágios fossem trabalhados em cima de empresas parceiras da faculdade para que os alunos não tenham que correr atrás de uma empresa para fazer os estágios;

Aprendi muito com essas atividades;

Eu poderia ter me dado mais em termos de empenho;

A empresa não disponibilizou as informações que eu precisava;

Mostrou-me como devemos analisar uma empresa, ou seja, todos os aspectos;

Obtive o conhecimento em determinado assunto;

Meu orientador não lia meu estágio;

Foi gratificante;

Porque se fez estudar qual objetivo do curso em si, dentro de administração;

Pude elaborar um projeto baseado no conhecimento teórico e conhecimento de causa com resultados satisfatórios;

Proporcionam um amplo conhecimento sobre o assunto.

**11 VOCÊ CONSIDERA QUE AS ATIVIDADES DE EXTENSÃO UNIVERSITÁRIA
(CURSOS, OFICINAS, PALESTRAS, ATIVIDADES COM A COMUNIDADE ETC.)
PROPORCIONADAS PELA INSTITUIÇÃO SÃO**

Tabela 6 Avaliação das Atividades de Extensão Universitária

INDICADORES	FREQUENCIA	%	% VÁLIDO	% ACUMULADO
INSATISFATÓRIO	2	12,5	12,5	12,5
REGULAR	2	12,5	12,5	25,0
BOM	5	31,3	31,3	56,3
MUITO BOM	3	18,8	18,8	75,0
EXCELENTE	4	25,0	25,0	100,0
Total	16	100,0	100,0	

Fonte: Dados Oriundos da Aplicação dos Instrumentos de Avaliação da CPA pelos Alunos

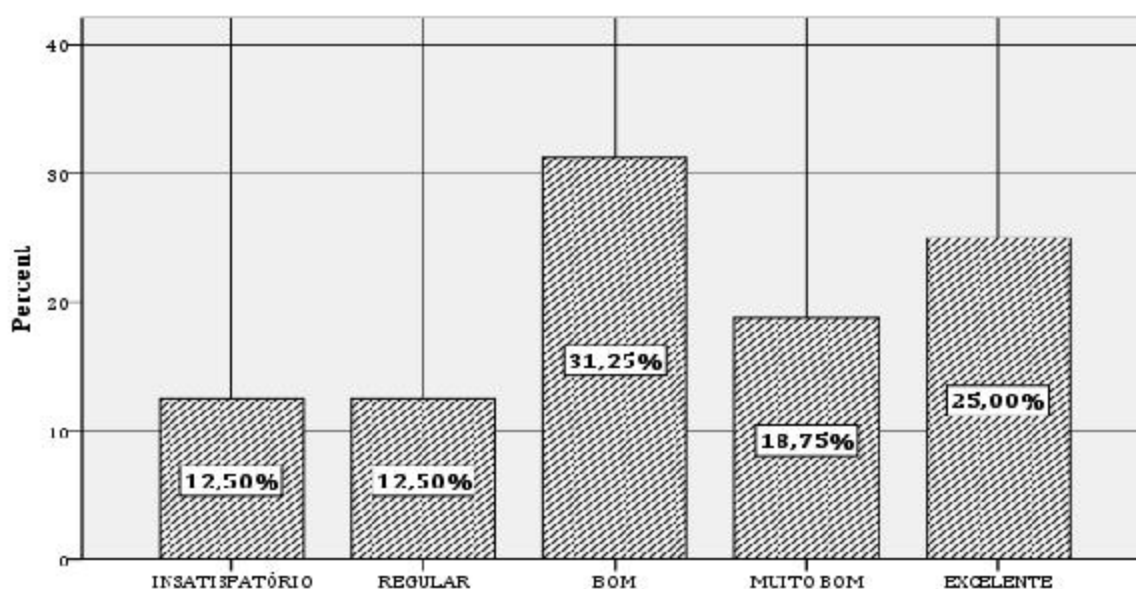


Figura 6: Avaliação das Atividades de Extensão Universitária

Fonte: Dados Oriundos do Questionário Aplicado aos **Formandos 2010/2**.

12 VOCÊ CONSIDERA QUE OS SERVIÇOS DA BIBLIOTECA PROPORCIONADOS PELA INSTITUIÇÃO SÃO

Tabela 7 Avaliação dos Serviços da Biblioteca

INDICADORES	FREQUENCIA	%	% VÁLIDO	% ACUMULADO
INSATISFATÓRIO	4	25,0	25,0	25,0
REGULAR	6	37,5	37,5	62,5
BOM	5	31,3	31,3	93,8
EXCELENTE	1	6,3	6,3	100,0
Total	16	100,0	100,0	

Fonte: Dados Oriundos da Aplicação dos Instrumentos de Avaliação da CPA pelos Alunos

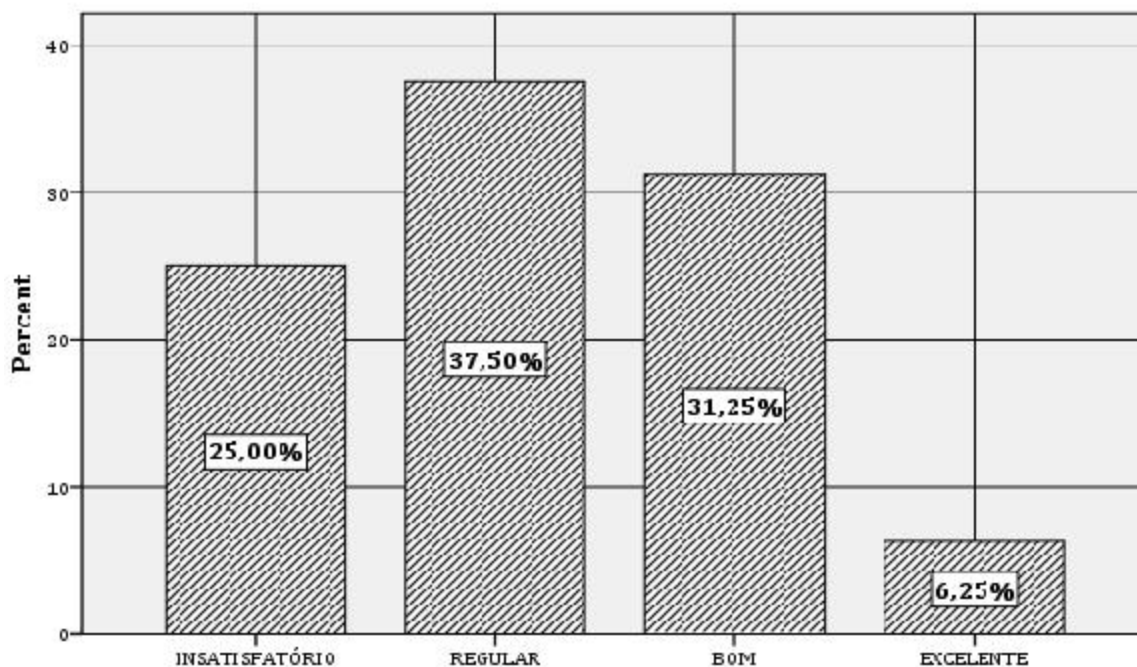


Figura 7: Avaliação dos Serviços da Biblioteca

Fonte: Dados Oriundos do Questionário Aplicado aos **Formandos 2010/1**

**13 VOCÊ CONSIDERA QUE OS LABORATÓRIOS DE INFORMÁTICA
(COMPUTADORES E *SOFTWARES*) DISPONIBILIZADOS PELA INSTITUIÇÃO SÃO**

Tabela 8 Avaliação dos Laboratórios de Informática

INDICADORES	FREQUENCIA	%	% VÁLIDO	% ACUMULADO
INSATISFATÓRIO	2	12,5	12,5	12,5
REGULAR	9	56,3	56,3	68,8
BOM	3	18,8	18,8	87,5
EXCELENTE	2	12,5	12,5	100,0
Total	16	100,0	100,0	

Fonte: Dados Oriundos da Aplicação dos Instrumentos de Avaliação da CPA pelos Alunos

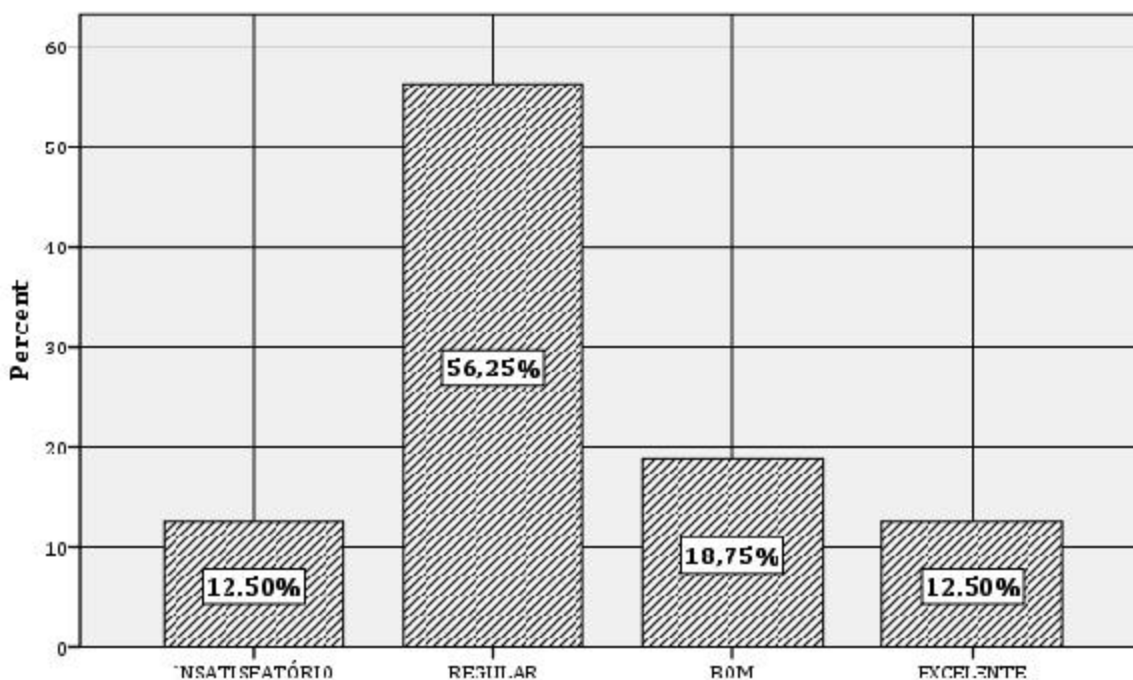


Figura 8: Avaliação dos Laboratórios de Informática

Fonte: Dados Oriundos do Questionário Aplicado aos **Formandos 2010/2**.

14 VOCÊ CONSIDERA QUE OS RECURSOS AUDIOVISUAIS (RETRO-PROJETOR, VÍDEO, TV, SOM, *DATA SHOW*, CANHÃO MULTIMÍDIA, ETC.) PROPORCIONADOS PELA INSTITUIÇÃO SÃO

Tabela 9 Avaliação dos Recursos Audiovisuais

INDICADORES	FREQUENCIA	%	% VÁLIDO	% ACUMULADO
REGULAR	4	25,0	25,0	25,0
BOM	5	31,3	31,3	56,3
MUITO BOM	5	31,3	31,3	87,5
EXCELENTE	2	12,5	12,5	100,0
Total	16	100,0	100,0	

Fonte: Dados Oriundos da Aplicação dos Instrumentos de Avaliação da CPA pelos Alunos

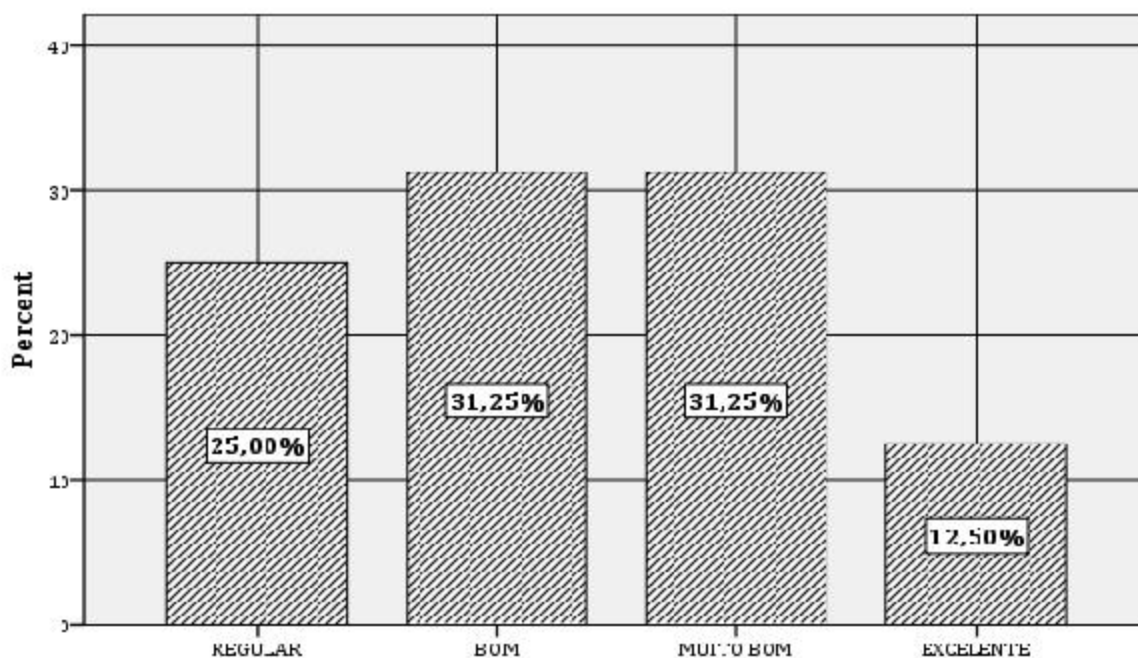


Figura 9: Avaliação dos Recursos Audiovisuais

Fonte: Dados Oriundos do Questionário Aplicado aos **Formandos 2010/2**.

15 VOCÊ CONSIDERA QUE OS SERVIÇOS DA SECRETARIA ACADÊMICA SÃO

Tabela 10: Avaliação dos Serviços da Secretaria

INDICADORES	FREQUENCIA	%	% VÁLIDO	% ACUMULADO
REGULAR	1	6,3	6,3	6,3
BOM	6	37,5	37,5	43,8
MUITO BOM	6	37,5	37,5	81,3
EXCELENTE	3	18,8	18,8	100,0
Total	16	100,0	100,0	

Fonte: Dados Oriundos da Aplicação dos Instrumentos de Avaliação da CPA pelos Alunos

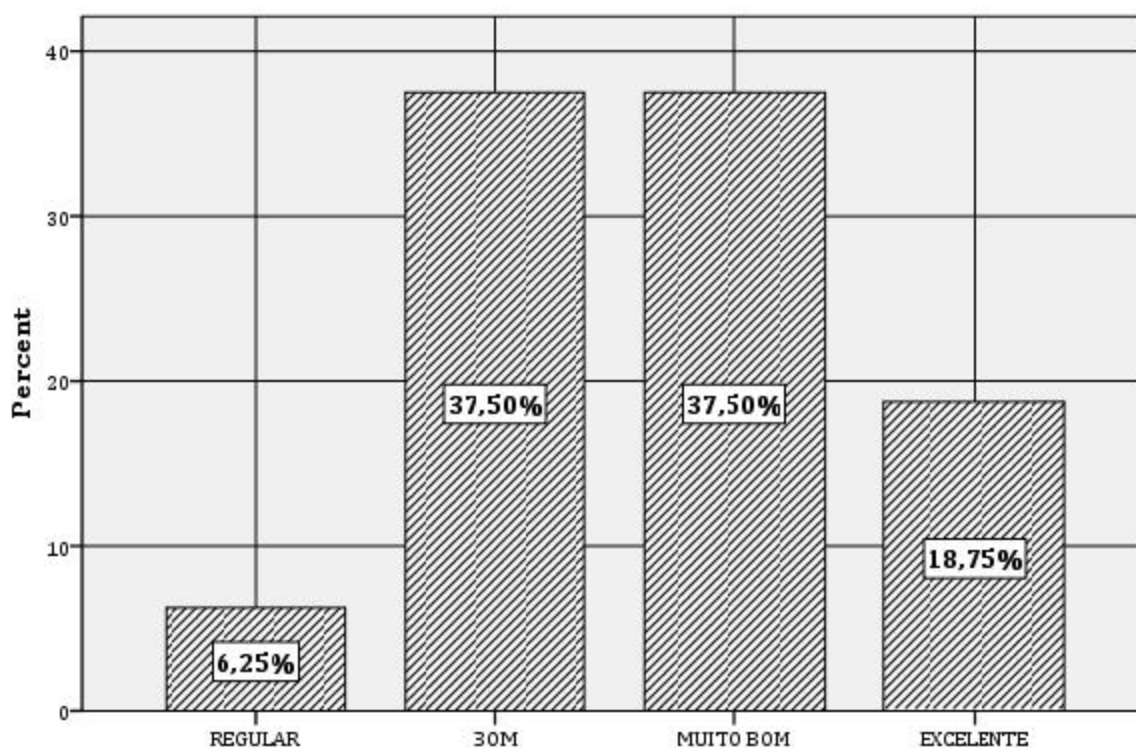


Figura 10: Avaliação dos Serviços da Secretaria

Fonte: Dados Oriundos do Questionário Aplicado aos Formandos 2010/2.

**16 VOCÊ CONSIDERA QUE OS SERVIÇOS DE LIMPEZA/CONSERVAÇÃO
PROPORCIONADOS PELA INSTITUIÇÃO SÃO**

Tabela 11: Avaliação dos Serviços de Limpeza

INDICADORES	FREQUENCIA	%	% VÁLIDO	% ACUMULADO
INSATISFATÓRIO	1	6,3	6,3	6,3
BOM	6	37,5	37,5	43,8
MUITO BOM	7	43,8	43,8	87,5
EXCELENTE	2	12,5	12,5	100,0
Total	16	100,0	100,0	

Fonte: Dados Oriundos da Aplicação dos Instrumentos de Avaliação da CPA pelos Alunos

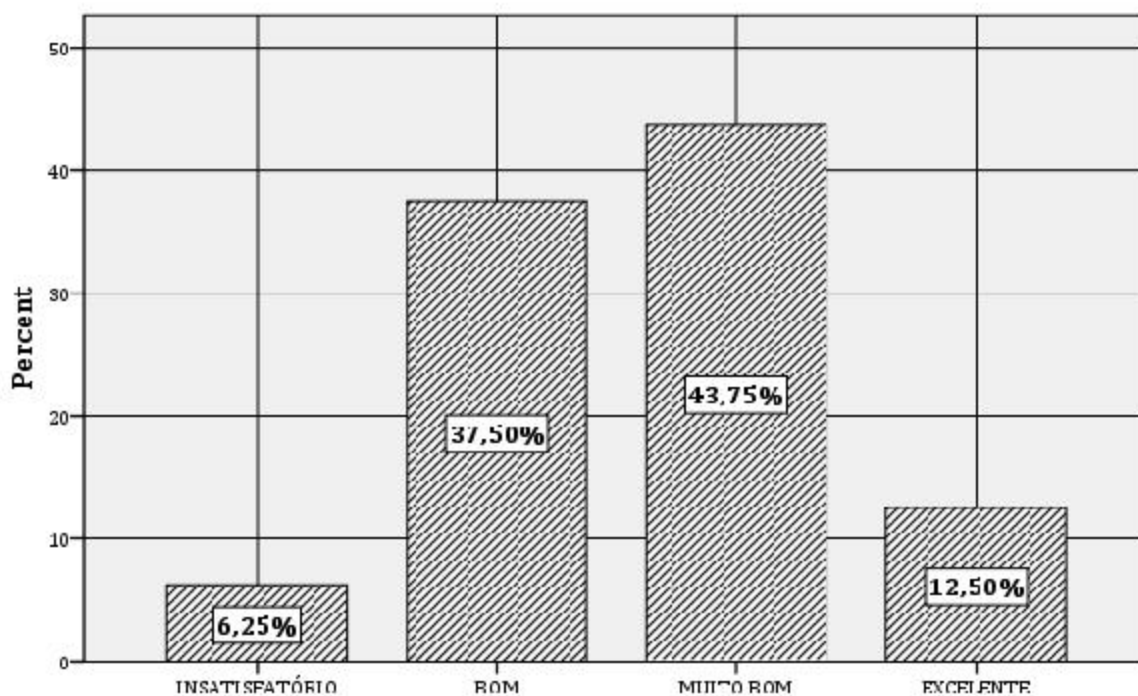


Figura 11: Avaliação dos Serviços de Limpeza

Fonte: Dados Oriundos do Questionário Aplicado aos **Formandos 2010/2**.

OUTRAS OBSERVAÇÕES RELEVANTES

Providenciar o mestrado;

O senhor Vercino deveria ser mais presente entre os acadêmicos, pois ele é a autoridade máxima e se ele fosse um pouco mais carismático conduziria mais as pessoas;

O aspecto visual, a entidade necessita na parte externa um visual melhor, principalmente na parte de trás da faculdade;

Precisamos estruturar nosso sistema de cópias;

Estacionamento;

Na parte de computadores e softwares a faculdade deve investir pesado neste aspecto;

Aumentar os títulos de livros na biblioteca;

Os horários de aulas há muita desordem;

Dar mais atenção ao curso de administração;

Falta investimento em tecnologia e em material didático;

Obra muito lenta;

Direção da faculdade muito centralizada na figura do diretor, com necessidade de delegação de poderes;

Reciclagem e reavaliação de alguns professores.

INSTRUMENTO DE PESQUISA APLICADO**Avaliação da Faculdade Cenecista de Bento
Gonçalves e do Curso de Enfermagem na Ótica do Aluno
Concluinte - 2010/02**

PREZADO ALUNO, ESTE INSTRUMENTO TEM POR FINALIDADE AVALIAR A INSTITUIÇÃO NA SUA GLOBALIDADE E O CURSO EM CONCLUSÃO. SUA OPINIÃO É DE GRANDE IMPORTÂNCIA, CONSIDERANDO O TEMPO QUE PASSOU NA **FACULDADE CENECISTA DE BENTO GONÇALVES** E A FORMAÇÃO OBTIDA, QUE FAVORECEM UM OLHAR CRÍTICO E COMPROMETIDO SOBRE A INSTITUIÇÃO, O CURSO E O TRABALHO PEDAGÓGICO REALIZADO. CONTAMOS COM A SUA PARTICIPAÇÃO!

I Em relação à Instituição na sua globalidade

1 Como você avalia a **FACULDADE CENECISTA DE BENTO GONÇALVES**?

Excelente () Muito Bom () Bom () Regular () Insatisfatório ()

Justifique:

2 Se tivesse que dar uma definição da **FACULDADE CENECISTA DE BENTO GONÇALVES** a alguém, qual seria o seu depoimento?

Justifique:

II - Em relação ao Curso e a sua Formação Acadêmica

3 Como você avalia o Curso que está concluindo?

Excelente () Muito Bom () Bom () Regular () Insatisfatório ()

Justifique:

4 Que sugestões você apresenta para o aperfeiçoamento do Curso?

Justifique:

5 Como você avalia a Coordenação do Curso? (Gestão do Curso, relacionamento com os alunos, atendimento às solicitações, promoção de atividades de interesse dos alunos, inovações curriculares etc.)

Excelente () Muito Bom () Bom () Regular () Insatisfatório ()

Justifique:

6 Que sugestões você apresenta para a melhoria do trabalho da Coordenação?

Justifique:

7 Em sua opinião, quais as principais características que deve ter o profissional formado neste Curso?

Justifique:

8 Em sua opinião, o Curso oportunizou a formação de acordo com essas características?

Sim ()

Em Parte ()

Não ()

Justifique:

9 Na possibilidade de realizar um curso de pós-graduação, qual a área de seu maior interesse?

Justifique:

10 Você considera que as atividades de Estágio Curricular Supervisionado foram:

Excelentes () Muito Boas () Boas () Regulares () Insatisfatórias ()

Justifique:

III – Em relação às atividades de apoio à Instituição

11 Você considera que as atividades de Extensão Universitária (cursos, oficinas, palestras, atividades com a comunidade etc.) proporcionadas pela Instituição são:

Excelentes () Muito Boas () Boas () Regulares () Insatisfatórias ()

12 Você considera que os serviços da Biblioteca proporcionados pela Instituição são

Excelentes () Muito Boas () Boas () Regulares () Insatisfatórias ()

13 Você considera que os Laboratórios de Informática (computadores e *softwares*) disponibilizados pela Instituição são

Excelentes () Muito Boas () Boas () Regulares () Insatisfatórias ()

14 Você considera que os Recursos Audiovisuais (retro-projetor, vídeo, TV, som, *data show*, canhão multimídia, etc.) proporcionados pela Instituição são

Excelentes () Muito Boas () Boas () Regulares () Insatisfatórias ()

15 Você considera que os serviços da Secretaria Acadêmica são

Excelentes () Muito Boas () Boas () Regulares () Insatisfatórias ()

16 Você considera que os serviços de Limpeza/Conservação proporcionados pela Instituição são

Excelentes () Muito Boas () Boas () Regulares () Insatisfatórias ()

TERMO DE ENTREGA

Aos 17 dias do mês de janeiro de 2011, faço a entrega do Relatório Geral da Avaliação do Aluno Concluinte do Curso de Administração da **FACULDADE CENECISTA DE BENTO GONÇALVES** sob a ótica dos Alunos, processado no Instituto de Pesquisa para a CPA.

Entrego uma cópia impressa e outra cópia em CD, para documento comprobatório e de arquivo em situações de Consultoria e Visitas do MEC para suas múltiplas finalidades.

Atenciosamente.

Prof. JORGE THUMS

Presidente da CPA

Prof. VERCINO FRANZOLOSO

Diretor da **FACULDADE CENECISTA DE BENTO GONÇALVES**

TERMO DE ENTREGA

Bento Gonçalves, 17 de janeiro de 2011

JORGE THUMS

Presidente da CPA 2010

Recebido por:

Coordenação do Curso de Administração

Em ___/___/_____